

6. Sociaal Domein

6.1 Samenkracht en burgerparticipatie

Doelstellingen

Ophalen van goede ideeën en initiatieven die bijdragen aan versterking van de sociale samenhang en prettige woonomgeving. De gemeente verbindt, ondersteunt, verlaagt drempels en stimuleert

Maatregelen

Stimuleren bewonersinitiatieven, concrete ideeën aansporen en daar waar mogelijk enthousiasmeren en faciliteren.

Deze ideeën moeten een bijdrage leveren aan de sociale samenhang of de kwaliteit van de leefomgeving of ten dienste staan van een doelgroep (voorbeeld is de culturele menukaart)



Ondersteunen bestaande en nieuwe activiteiten (zoals buitenspeeldag, seniorenmiddag, projecten om zwerfafval te verminderen (ZAPpers), klimaatadaptatie, duurzaamheid, het wereldfeest en PUP)



Ondersteunen PuurPapendrecht als online en offline buurtplatform.

Toelichting: Het digitale dorpsplein waarop inwoners, organisaties en bedrijven zelf hun activiteiten plaatsen. Buurtverbinders beheren deze site als vrijwilliger en verbinden online en 'op straat' inwoners met elkaar. Totaal aanbod van sociale en welzijnsvoorzieningen is vindbaar op PuurPapendrecht



Stimuleren van de vindbaarheid van Papendrechtse voorzieningen door middel van communicatiecampagnes op verschillende communicatiekanalen



Bewerkstelligen van een sfeer, cultuur en omgeving die uitnodigt om te participeren en bevorderen van het luisterend vermogen

Maatregelen

Vergroten van kennis en transparantie door scholing van ambtenaren op het gebied van samenspraak met onze inwoners



Vooraf bedenken, bij elk onderwerp, vraag of wens, op welk niveau participatie mogelijk is



Bevorderen van de jeugdparticipatie en participatie met jong volwassenen



De wijken in gaan en communiceren over verbeteringen en veranderingen in de samenleving



Inzetten op een sterke lokale ondersteuningsstructuur om de deelname van inwoners van jong tot oud aan de samenleving en hun eigen kracht te bevorderen

Maatregelen

Uitvoeren van de visie en werkplan Jeugd- en Jongerenwerk Papendrecht

door Support gericht op vroegtijdige signalering, versterken doelgroep, voorkomen duurdere zorg en goede samenwerking met Sterk Papendrecht (onder andere via het project Kans Vol Vooruit)



Aanmoedigen van het gebruik en waar nodig faciliteren van algemene voorzieningen

(zoals ouderenbonden, Bij Bosshardt-huis en inloopvoorziening De Spil) die mogelijkheden bieden tot ontmoeting en laagdrempelige ondersteuning onder andere via sport en cultuur



Versterken van het voorzieningenaanbod (onder andere door Sterk Papendrecht en Stichting Buurtgezinnen) waarmee ingespeeld wordt op problematiek

van langer thuis wonen van kwetsbare risicogroepen, opvoedproblematiek tot aan financiële problematiek van gezinnen, vechtscheidingen en mensen met verward gedrag



Bieden van passende ondersteuning en waardering aan mantelzorgers

Maatregelen

Samen met Sterk Papendrecht en andere maatschappelijke instellingen verder vormgeven van de waardering richting mantelzorgers voor hun inzet (onder andere via de Dag van de Mantelzorg)



Samen met Sterk Papendrecht en andere maatschappelijke instellingen verder versterken van het ondersteuningsaanbod aan mantelzorgers

om hen adequaat te steunen in hun zorgtaken (bijvoorbeeld via cursussen en een Papendrechtse respijtwijzer)



Stimuleren van vrijwilligerswerk en het bieden van passende ondersteuning en waardering aan vrijwilligers

Maatregelen

Stimuleren van vrijwilligerswerk door het organiseren van verschillende activiteiten, bijvoorbeeld NLdoet, door Sterk Papendrecht



Samen met Sterk Papendrecht en andere maatschappelijke partners (o.a. Puur Papendrecht en sportverenigingen) verder vormgeven van de waardering richting vrijwilligers als stimulans voor hun inzet



Ondersteunen van vrijwilligers en vrijwilligersorganisaties onder meer via de inzet van Sterk Papendrecht, een vrijwilligersvacaturebank en de vrijwilligersverzekering



Integratie en participatie van statushouders

Maatregelen

Treffen van voorbereidingen in het kader van de nieuwe Wet inburgering



Samenwerkingspartners

- Inwoners, bedrijven en maatschappelijke instellingen
- Iedereen die wil samenwerken
- Sterk Papendrecht
- Zorgaanbieders
- Vluchtelingenwerk
- Odensehuis

6.2 Wijkteams

Doelstellingen

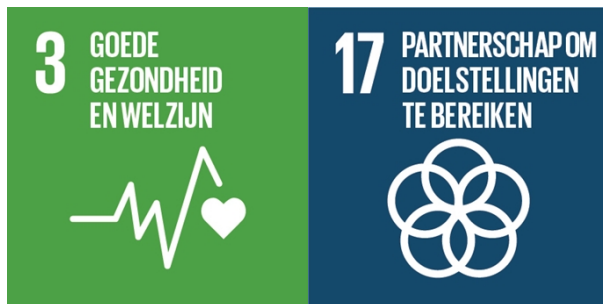
Versterken van de zelfstandigheid en zelfredzaamheid van inwoners en hun sociale omgeving (familie, vrienden, kennissen en buurtgenoten) om te participeren in de samenleving, waarbij we streven

zo min mogelijk inwoners afhankelijk te laten zijn van zwaardere zorg en ondersteuning.

Maatregelen

Vanuit het collegeactieprogramma en de nieuwe beleidsvisies Sociaal Domein Regionaal en Lokaal worden verschillende acties geïnitieerd

om via betere voorlichting, vroegsignalering en preventie in te zetten op vroegtijdige ondersteuning om onnodige zwaardere zorg en ondersteuning te voorkomen



Doorontwikkelen van Sterk Papendrecht tot het eerste (centrale) punt voor alle inwoners van 0 tot 100 jaar met een ondersteuningsvraag op alle levensgebieden met de gedachte:

zo dichtbij mogelijk, zo vroeg mogelijk en zo zwaar als nodig.

Maatregelen

Toegroeien naar een verdere verfijning van en ontwikkelen van de (subsidie)afspraken met één strategische partner Sterk Papendrecht, waarmee de afspraken SMART-er worden.

De afspraken sturen op kwaliteit, inhoudelijke effecten en procesresultaten ten behoeve van inwoners (outcome)



Binnen de afspraken met Sterk Papendrecht samen met Woonkracht10 inzetten op het voorkomen van huisuitzettingen conform het Convenant preventie huisuitzettingen en Buurtbemiddeling



Samen met Sterk Papendrecht en zorgaanbieders, huisartsen, SDD en andere gelieerde instellingen inzetten op een stevigere verbinding tussen het sociale en het medische domein

door onder andere inzet van een wijkverpleegkundige, praktijkondersteuner huisartsen Kind & Jeugd GGZ en een ambulante specialistische verpleegkundige GGZ vanuit Sterk Papendrecht



Samenwerkingspartners

- Sterk Papendrecht
- Verschillende maatschappelijke instellingen
- SDD
- SOJ
- Zorgaanbieders en huisartsen
- Woonkracht10

6.3 Inkomensregelingen

Doelstellingen

Inwoners met een laag inkomen en/of schulden ondersteunen, waar mogelijk preventief

Maatregelen

Uitvoeren van de Participatiewet, de Wet gemeentelijke schuldhulpverlening en de nieuwe regionale visie sociaal domein Drechtsteden op basis waarvan de SDD ondersteuning biedt (o.a. bijzondere bijstand, Leergeld en budgetbeheer)



Voortzetten van en doorontwikkelen van de (subsidie)afspraken met onder andere Sterk Papendrecht en Schuldhulpmaatje voor wat betreft hun inzet rondom financiële problematiek



Via het meerjarige collegeactieprogramma en de Actieagenda gezinnen en kinderen in armoede, wordt samen met maatschappelijke instellingen een impuls gegeven om financiële problematiek onder inwoners te bestrijden



Samenwerkingspartners

- Algemeen Sociaal Fonds Papendrecht (ASFP)
- Schuldhulpmaatje
- Voedselbank

- Sterk Papendrecht
- SDD
- Stichting Leergeld
- Stichting Present
- Stichting Anders
- Stichting VluchtelingenWerk

6.4 Begeleide participatie

Doelstellingen

Bieden van beschermt werk voor aangewezen personen op basis van de Participatiewet

Maatregelen

Uitvoeren van de Participatiewet en de nieuwe regionale visie sociaal domein Drechtsteden op basis waarvan de SDD en Drechtwerk invulling geven aan beschermt werk



Samenwerkingspartners

- SDD
- DrechtStedenActief
- UWV
- Drechtwerk
- Sterk Papendrecht

6.5 Arbeidsparticipatie

Doelstellingen

Inwoners stimuleren van werk naar werk en van uitkering naar werk

Maatregelen

Uitvoeren van de Participatiewet en de nieuwe regionale visie sociaal domein Drechtsteden op basis waarvan de SDD uitvoering geeft aan de wet



Stimuleren van zelfstandig ondernemerschap

Maatregelen

Uitvoeren van de actiepunten uit het uitvoeringsprogramma economie



Verminderen van werkloosheid, met name onder de jeugd

Maatregelen

Aanpak (jeugd)werkloosheid vanuit het regionaal programma Arbeidsmarkt Drechtsteden



Stimuleren van leerwerkplaatsen en participatieplekken (bij lokale bedrijven en organisaties)



Samenwerkingspartners

- SDD
- UWV
- Bedrijven en organisaties
- Onderwijs

6.6 Maatwerkvoorzieningen (WMO)

Doelstellingen

Inwoners kunnen zo lang mogelijk zelfstandig blijven wonen en deelnemen aan het maatschappelijk leven waar nodig met de inzet van maatwerkvoorzieningen

Maatregelen

Uitvoeren van het Wmo-beleid en de nieuwe regionale visie sociaal domein Drechtsteden

op basis waarvan de Maatwerkvoorzieningen Wmo worden verzorgd door de SDD, waarbij onder andere wordt ingezet op het versterken van de verbinding tussen de algemene en maatwerkvoorzieningen



Ondersteunen van inzet van vrijwilligers om eenzaamheid tegen te gaan en signalerend huisbezoek af te leggen bij 75+ers



Samenwerkingspartners

- SDD
- Aanbieders maatwerkvoorzieningen Wmo
- Sterk Papendrecht

6.71 Maatwerkdienstverlening 18+

Doelstellingen

Inwoners kunnen zo lang mogelijk zelfstandig blijven wonen en deelnemen aan het maatschappelijk leven waar nodig met de inzet van maatwerkvoorzieningen

Maatregelen

Uitvoeren van het Wmo-beleid en de regionale samenwerking op basis waarvan de Maatwerkvoorzieningen Wmo worden verzorgd door de SDD

waarbij onder andere wordt ingezet op het versterken van de verbinding tussen de algemene en maatwerkvoorzieningen



Samenwerkingspartners

- SDD
- Wmo-aanbieders
- Sterk Papendrecht

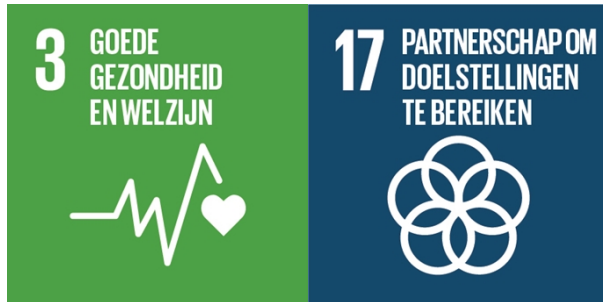
6.72 Maatwerkdienstverlening 18-

Doelstellingen

Jeugdigen groeien gezond en veilig op en krijgen kansen om zich te ontwikkelen en om naar vermogen mee te kunnen doen

Maatregelen

Uitvoering geven aan het geactualiseerde jeugdbeleid en de regionale samenwerking op basis waarvan de maatwerkvoorzieningen Jeugdhulp worden verzorgd door de Serviceorganisatie Jeugd (SOJ)



Op lokaal niveau nadere (uitvoerings)afspraken maken met Sterk Papendrecht rondom jeugdhulp



Samenwerkingspartners

- SOJ
- Jeugdhulpaanbieders
- Sterk Papendrecht
- Andere maatschappelijke organisaties

6.81 Geëscaleerde zorg18+

Doelstellingen

Bieden van voldoende Opvang en Beschermd wonen voorzieningen binnen de regio Drechtsteden, Alblasserwaard & Vijfheerenlanden waar mensen met psychische of psychosociale problemen, verslavingsproblematiek, daklozen en mensen die opvang nodig hebben

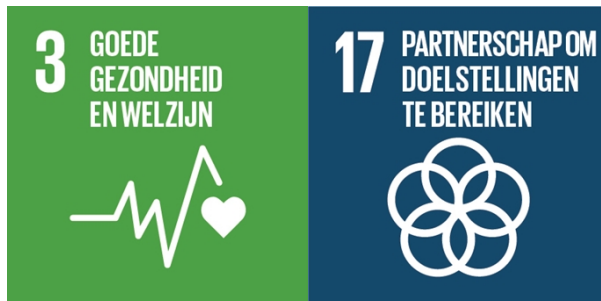
vanwege huiselijk geweld terecht kunnen.

Maatregelen

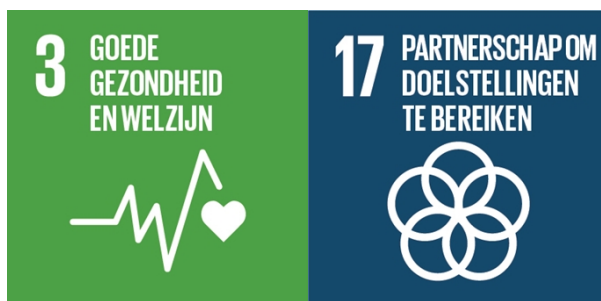
Overleg met de centrumgemeente (Dordrecht) die inhoudelijke en financiële afspraken maakt met de zorgaanbieders



Algemene en maatwerkvoorzieningen waardoor de ontwikkeling van beschermd wonen naar beschermd thuis, gericht op het langer zelfstandig wonen, voor meer mensen vanuit deze doelgroep wordt versterkt



Overleg centrumgemeente en regiogemeenten over de wijze waarop we in deze regio vorm geven aan de doordecentralisatie van Beschermd Wonen



Samenwerkingspartners

- Regio Drechtsteden, Alblasserwaard & Vijfheerenlanden

- Gemeente Dordrecht als centrumgemeente
- SDD
- DG&J
- Sterk Papendrecht
- Zorgaanbieders

6.82 Geëscaleerde zorg 18-

Doelstellingen

Bieden van voldoende opvang aan en het verbeteren van de veiligheid van kinderen en jeugdigen die zwaardere hulpverlening nodig hebben

Maatregelen

Uitvoering geven aan het geactualiseerde jeugdbeleid en de regionale samenwerking

op basis waarvan de maatwerkvoorzieningen Jeugdhulp worden verzorgd door de SOJ waar de geëscaleerde zorg 18- onder andere Veilig thuis, jeugdbescherming en jeugdreclassering onderdeel van uitmaken



Samenwerkingspartners

- DG&J
- SOJ
- Sterk Papendrecht
- Jeugdhulpaanbieders

Wat mag het kosten?

Bedragen x €1.000

Exploitatie	Realisatie 2018	Begroting 2019	Begroting 2020	Begroting 2021	Begroting 2022	Begroting 2023
Lasten						
Samenkracht en burgerparticipatie	-2.330	-2.630	-2.561	-2.577	-2.561	-2.616
Wijkteams	-1.462	-1.376	-1.717	-1.677	-1.632	-1.547
Inkomensregelingen	-10.050	-9.639	-9.817	-9.867	-9.865	-9.857
Begeleide participatie	-2.525	-2.350	-2.205	-2.192	-2.181	-2.214
Arbeidsparticipatie	-1.349	-1.439	-1.711	-1.686	-1.710	-1.710
Maatwerkvoorzieningen (WMO)	-460	-992	-553	-553	-553	-553
Maatwerkdienstverlening 18+	-5.382	-5.291	-6.538	-6.532	-6.526	-6.526
Maatwerkdienstverlening 18-	-5.136	-4.897	-5.687	-5.370	-5.067	-5.067
Ge?scaleerde zorg 18+	-267	-226	-237	-237	-237	-237
Ge?scaleerde zorg 18-	-947	-1.127	-1.115	-1.115	-1.115	-1.115
Totaal Lasten	-29.908	-29.966	-32.142	-31.808	-31.447	-31.442
Baten						
Samenkracht en burgerparticipatie	522	435	443	443	443	443
Inkomensregelingen	7.798	7.193	7.378	7.378	7.378	7.378
Begeleide participatie	41	40	40	40	40	40
Arbeidsparticipatie	-9	40	0	0	0	0
Ge?scaleerde zorg 18+	887	471	800	390	390	390
Totaal Baten	9.238	8.179	8.661	8.251	8.251	8.251
Resultaat	-20.670	-21.787	-23.481	-23.557	-23.196	-23.191